



1

加古川西部土地改良区


## 概要

本地区は、兵庫県播磨平野中央部に位置し、5市1町(加西市、小野市、西脇市、加東市、多可町、姫路市)にまたがる農地3,606haに用水を供給。

昭和43年に加古川西部土地改良区が設立。

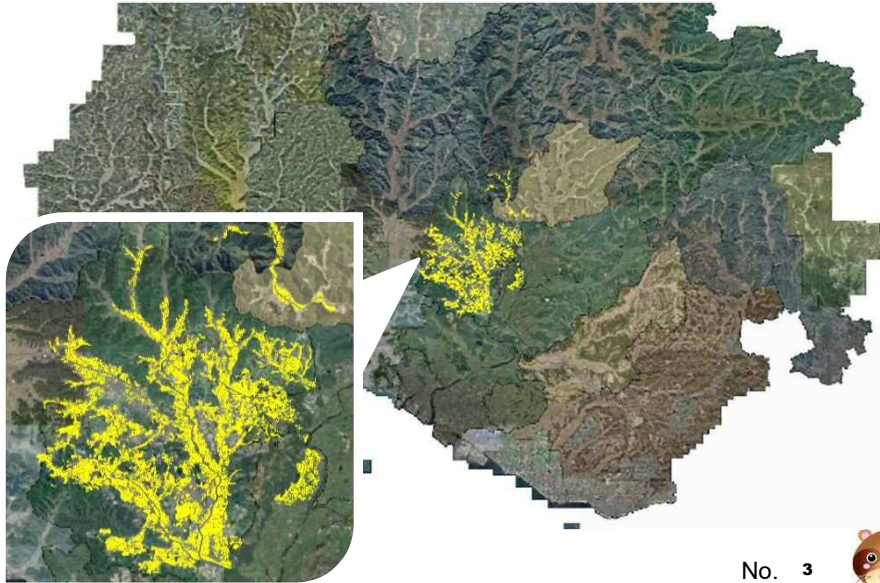
平成2年度に貯水量13,500千トンの粧屋ダム、国営幹線水路の整備が完了、付帯する県営・団体営事業も平成11年度に完了し、平成12年度より地区内全域に用水供給開始。

平成3年度からの維持管理は、粧屋ダム及び幹線水路19.4kmの基幹施設を国直轄の総合管理事業で実施。それ以外の地区内施設を土地改良区で管理。

No. 2 

2

## 受益地図



No. 3



3

## 用水路

名称/項目	延長 (km)	構造	名称/項目	路線 数	延長 (km)	構造
杉原導水路	2.0	トンネル、暗渠、管水路	国営支線水路	6	35.5	管水路
大屋導水路	2.7	トンネル、暗渠、管水路	県営支線水路	36	72.6	管水路
柳導水路	0.3	管水路	団体営支線水路	17	28.6	管水路
大幹線水路	9.3	コンクリート直壁型、トンネル、暗渠、管水路	自治振支線水路	24	14.4	管水路
西幹線水路	5.1	トンネル、暗渠、管水路	旧飯盛野土地改良 区専用区間	1	2.7	開水路
東幹線水路	9.7	コンクリート直壁型、トンネル、管水路				
西Ⅰ号幹線水路	7.4	コンクリート直壁型、トンネル、管水路	総延長		200.4	
西Ⅱ号幹線水路	10.1	コンクリート直壁型、トンネル、管水路	内 改良区管理		181	

No. 4



4

加古川西部土地改良区

## 用水路(水土里情報)

加古川西部土地改良区 - 作業用

メニュー: 加古川西部03 ログアウト

加古川西部土地改良区

- コンテンツ
- 新しいメモ
- 新しい計画結果
- レイヤマップ
- ユーザマップ
- ユーザレイヤ
- 市区町村界
- 加古川西部農地
- 加古川西部
- 加古川西部

X: 57673.299 m, Y: -110890.976 m 加古川西部03 (kwest-003)

No. 5

5

加古川西部土地改良区

## 用水路(水土里情報)

情報編集

SID	598113
幹線名	西Ⅱ号幹線
支線名1	高室2号支線
支線名2	瑞ヶ池支線
延長	135.1
口径	100
管種	VP
事業名	県営ほ場整備事業(加西i

項目を隠す ▲

リンク 1

瑞ヶ池分岐.png

加西市鎮岩町 付近

X: 45357.81

No. 6

6

## 附帯施設

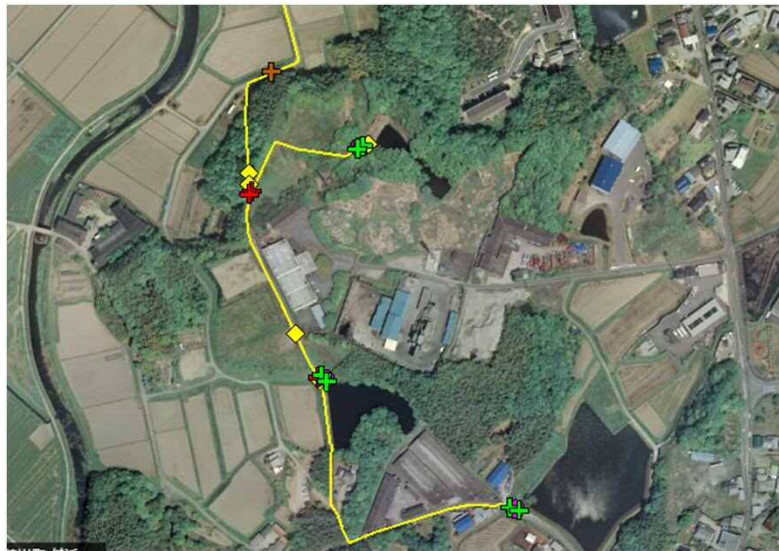
名称/項目	箇所	備考
大工揚水機場	1ヶ所	
農地造成地区揚水機場	6ヶ所	田谷・岸呂・栄・田原・千ノ倉・西南東横田団地揚水機場
認定揚水機場	42ヶ所	
分水口	349ヶ所	改良区管理296ヶ所・地元管理53ヶ所
空気弁	259ヶ所	
流量計	349ヶ所	

No. 7



7

## 附帯施設(水土里情報)



No. 8



8

### 附帯施設(現場写真)

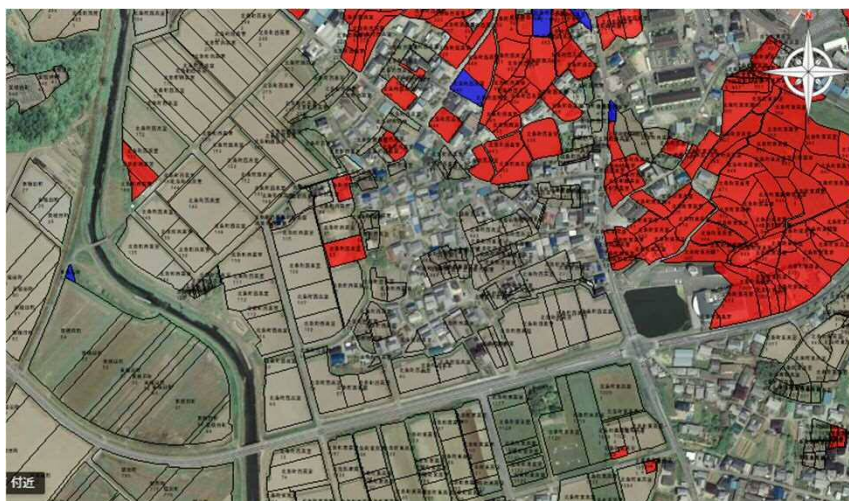


No. 9



9

### 受益地

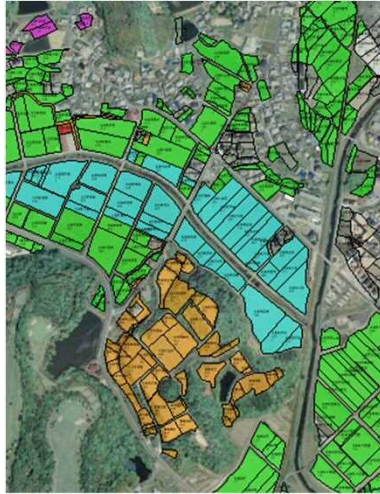


No. 10



10

## 受益地(登録情報)



賦課区分別色分け



用水系統別色分け

No. 11

