

丹波市における 事務管理支援システム（GIS版） の活用事例

丹波市 農林振興課
三原

1

1

丹波市の多面的交付金の概要

令和5年度現在

		農地維持	共同	長寿命化
組織数	104組織	(104)	(103)	(98)

		田	畑	草地
認定農用地面積	439,618a	(417,358)	(22,260)	(0)
交付金算定農用地面積	407,199a	(391,621)	(15,578)	(0)

筆数（認定農用地）	40,146筆
-----------	---------

2

2

GIS版導入前

- 一筆地調書
 - 活動開始時 (H19～) からの整理されていない筆情報
 - 大字の欠如、小字だけでは地域が不明
 - 地籍調査事業の結果が未反映
- 実施区域図
 - 大雑把な範囲
 - 一筆地調書とリンクしない

GIS版導入前

小谷地蔵農地・水・保全管理活動の会 交付金対象農用地一筆地調書内訳表

認定農用地	農地種別	農地種別		区分	字名	地番	所有者 (耕作権)	地目 (㎡)				
		1000	1001					田	畑	荒地		
○	○	農地	農地		段一真裏高	1213				291		
○	○	農地	農地		段一真裏高	1214-1				207		
○	○	農地	農地		小谷前	1929-1				1,433		
○	○	農地	農地		小谷前	1929-1				1,242		
○	○	農地	農地		小谷前	1929				3,700		
○	○	農地	農地		小谷前	1927				2,171		
○	○	農地	農地		小谷前	1928				1,915		
○	○	農地	農地		小谷前	1925				1,829		
○	○	農地	農地		小谷前	1926				1,221		
○	○	農地	農地		小谷前	1927				2,016		
○	○	農地	農地		小谷前	1928				1,281		
○	○	農地	農地		小谷前	1929				1,949		
○	○	農地	農地		小谷前	1943-1				104		
○	○	農地	農地		小谷前	1949-1				1,081		
○	○	農地	農地		小谷前	1949-1				216		
○	○	農地	農地		小谷前	1949				1,275		
○	○	農地	農地		小谷前	1959				475		
○	○	農地	農地		小谷前	1959				776		
○	○	農地	農地		小谷前	1959				1,484		
○	○	農地	農地		小谷前	1959				1,469		
○	○	農地	農地		小谷前	1994				811		
○	○	農地	農地		小谷前	1999-1				1,083		
○	○	農地	農地		小谷前	1999-2				258		
○	○	農地	農地		小谷前	1997				1,214		
○	○	農地	農地		小谷前	1998				2,284		
○	○	農地	農地		段敷ノ半	881				2,963		
○	○	農地	農地		段敷ノ半	882				1,013		

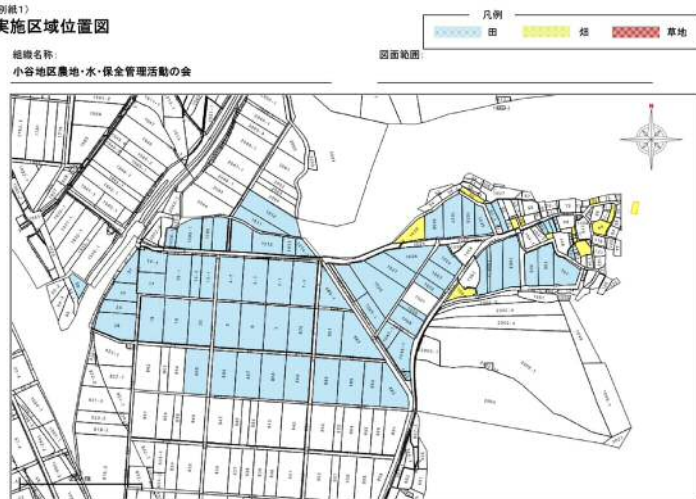


GIS版導入後

小谷地区農地・水・保全管理活動の会 交付金対象農用地一筆地目録内訳表

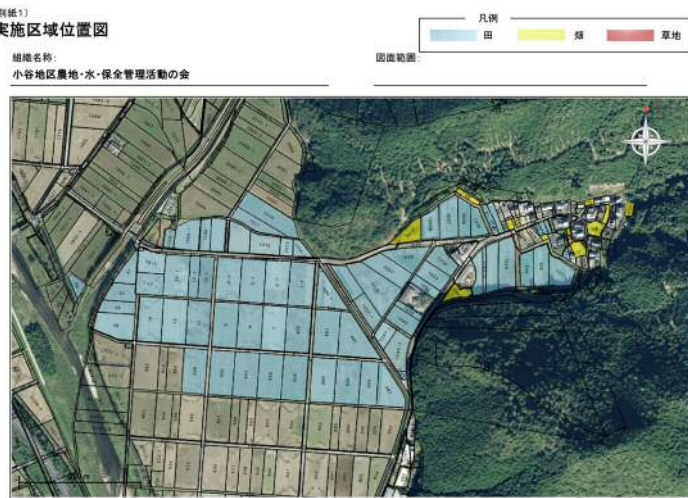
区分	農地種別	区分	宗 名	地番	所有権 (所有権)	面 積 (㎡)		
						田	畑	草地
○	農地	農地	赤上町小谷字段下巻	18	福井屋		214	
○	農地	農地	赤上町小谷字段下巻	21-1	福井屋		100	
○	農地	農地	赤上町小谷字段下巻	24	福井屋		410	
○	農地	農地	赤上町小谷字段下巻	186-1	福井屋		104	
○	農地	農地	赤上町小谷字段下巻	191	福井屋		107	
○	農地	農地	赤上町小谷字段下巻	192-1	福井屋		107	
○	農地	農地	赤上町小谷字段下巻	193	福井屋		1212	
○	農地	農地	赤上町小谷字段下巻	196	福井屋		1817	
○	農地	農地	赤上町小谷字段下巻	197	福井屋		1819	
○	農地	農地	赤上町小谷字段下巻	197-2	福井屋		140	
○	農地	農地	赤上町小谷字段下巻	197-1	福井屋		100	
○	農地	農地	赤上町小谷字段下巻	197	福井屋		270	
○	農地	農地	赤上町小谷字段下巻	197	福井屋		14	
○	農地	農地	赤上町小谷字段下巻	196	福井屋		2823	
○	農地	農地	赤上町小谷字段下巻	198	福井屋		3017	
○	農地	農地	赤上町小谷字段下巻	197	福井屋		2592	
○	農地	農地	赤上町小谷字段下巻	196	福井屋		2544	
○	農地	農地	赤上町小谷字段下巻	196	福井屋		2821	
○	農地	農地	赤上町小谷字段下巻	195	福井屋		2819	
○	農地	農地	赤上町小谷字段下巻	196-1	福井屋		1911	
○	農地	農地	赤上町小谷字段下巻	191	福井屋		3399	
○	農地	農地	赤上町小谷字段下巻	190	福井屋		2329	
○	農地	農地	赤上町小谷字段下巻	189	福井屋		2213	
○	農地	農地	赤上町小谷字段下巻	184	福井屋		2214	
○	農地	農地	赤上町小谷字段下巻	189	福井屋		2307	
○	農地	農地	赤上町小谷字段下巻	190	福井屋		2305	
○	農地	農地	赤上町小谷字段下巻	190-1	福井屋		310	
○	農地	農地	赤上町小谷字段下巻	185-1	福井屋		1823	
○	農地	農地	赤上町小谷字段下巻	185	福井屋		813	
○	農地	農地	赤上町小谷字段下巻	187-1	福井屋		1394	

(別紙1) 実施区域位置図



GIS版導入後

(別紙1) 実施区域位置図



導入による改善点

- 一筆地調書の筆情報更新
 - 分筆・合筆の反映（反映しないと地図に紐づかない）
 - 地籍調査結果の反映（ // ）
 - 筆情報の重複が判明（組織内・組織間）
- 実施区域図
 - 一筆地調書とリンクした正確な区域図
 - 非農地の洗出し（道路用地・転用地・山林化etc）

- 筆情報の重複が1クリックで判明

重複があった場合、詳細リストが表示される

字	地番	活動組名	件数	所有権者(個人)	面積(㎡)	面積(㎡)
海日町多利	25	多利地区農地水・環	1	小谷前	1579	0
氷上町小谷	7	伊佐口・日比字農地	1	小谷前	479	0
		小谷地区農地水・保	1	小谷前	776	0
		小谷地区農地水・環	1	小谷前	1489	0
		小谷地区農地水・環	1	小谷前	1432	0
		小谷地区農地水・環	1	小谷前	0	611
		小谷地区農地水・環	1	小谷前	1000	0
		小谷地区農地水・環	1	小谷前	359	0
		小谷地区農地水・環	1	小谷前	1524	0
		小谷地区農地水・環	1	小谷前	2384	0
		本田	1	本田	2793	0
		農用地	2-1	本田	2827	0
		農用地	3-1	本田	2801	0
		農用地	4-1	本田	2838	0

- 航空写真と重ねることで、現況の把握が可能



9

9

他事業での活用

- 中山間地域等直接支払、環境保全型農業直接支払
 - 実施区域図
 - 集落戦略の作成に向けた話合いの資料（耕作者・年齢構成別の農地分布）
- 地域計画における目標地図
 - 耕作者別の農地分布
- 農地バンク（機構集積協力金）農地集積図
 - 機構集積協力金 農地集積図

10

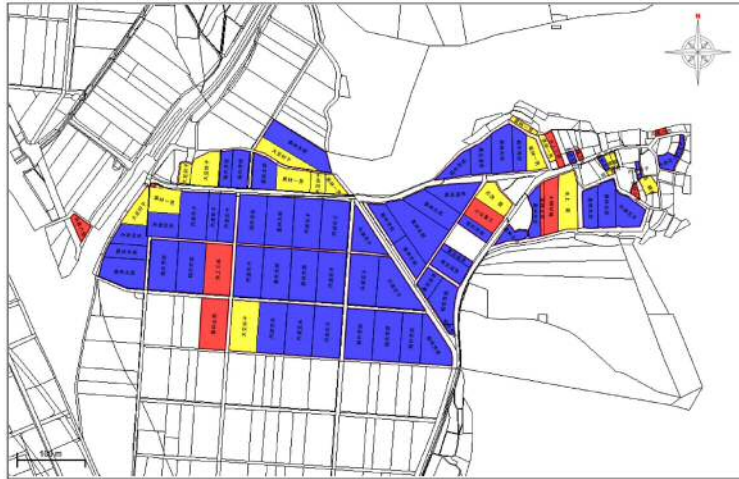
10

- 耕作者別地図

耕作者種別

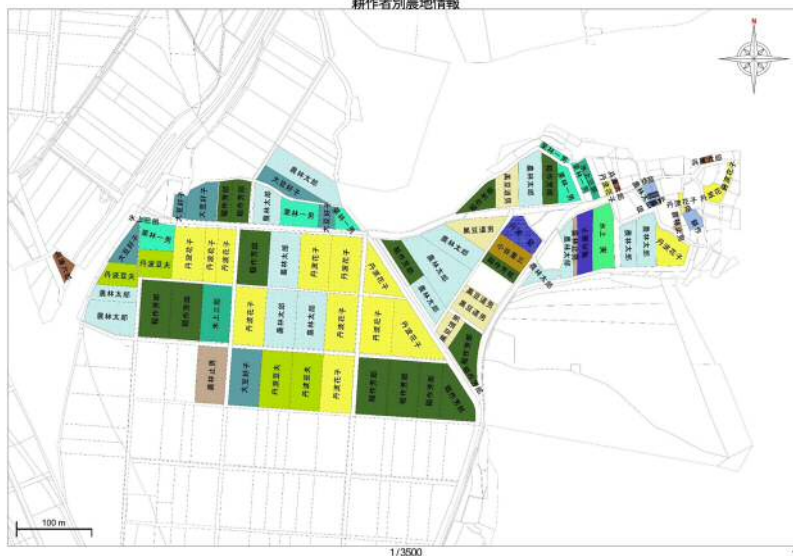
小谷地区

凡例



- 耕作者別地図

耕作者別農地情報



導入費用

- システム環境整備
 - 外部ネット環境に接続できるPC（丹波市：既存PCを活用）
【LGWAN接続 or スタンドアローン運用を要望中】
- システム設定費 0円
（現在負担している水土里情報システム使用料 132,000円/年）
- データ費 0円
 - 税務課地番図データ（法務局データ[G空間情報センター]も活用可能かも？）
 - 航空写真（丹波市：税務課が3年毎に撮影）